

MIDJ



Apelle TREE

design Beatriz Sempere, 2013

Appendiabiti Apelle TREE con struttura in metallo.

Struttura in metallo e supporti in cuoio o cuoio toscano.

Colori e materiali

Struttura



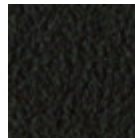
Metallo bianco



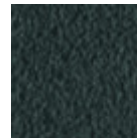
Metallo nero



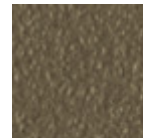
Metallo corda



Metallo Marrone



Metallo grafite



Metallo fango



Metallo Bronzo



**Metallo giallo
pastello**



Metallo ocre



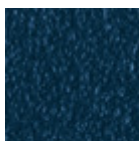
Metallo rosso



Metallo verde salvia



Metallo azzurro



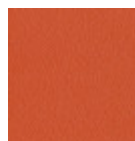
Metallo blu oceano



Metallo grigio chiaro



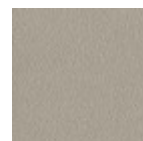
Metallo rosa cipria



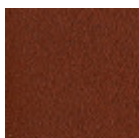
**Metallo arancio
papaya**



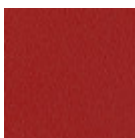
Metallo giallo oro



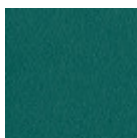
Metallo grigio cenere



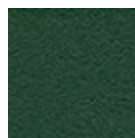
**Metallo rosso
bulgaro**



**Metallo rosso
ciliegia**



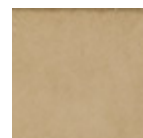
Metallo verde pino



Metallo verde scuro



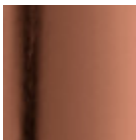
Bronzo dorato



Bronzo dorato opaco



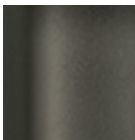
Oro champagne



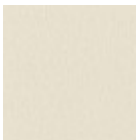
Oro rosa



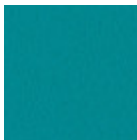
Nichel Nero



Nichel nero opaco



Metallo bianco perla



Metallo blu turchese

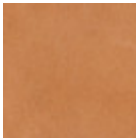


Metallo blu zaffiro

Rivestimento

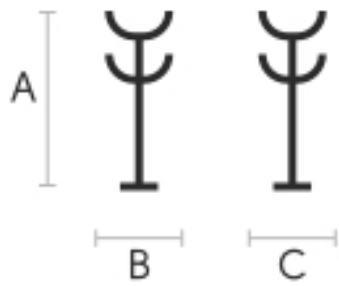


Cuoio TK
13 Colori



Cuoio toscano
6 Colori

Dimensioni



A (cm)	B (cm)	C (cm)
(inch)	(inch)	(inch)
176	35	36
69.3	13.8	14.2

Dati volumetrici

Peso 9 Kg
Volume 0.06 mc
Colli 2

Certificazioni materiali

Metallo verde scuro

L'oggetto sottoposto al processo di verniciatura a polvere viene inserito in un forno di polimerizzazione, andando a formare uno strato aderente ed estremamente durevole. Inoltre, le tecnologie utilizzate nella fase precedente a quella della verniciatura a polvere giocano un ruolo fondamentale nel risultato finale della lavorazione. Sono infatti indispensabili per aumentare l'aderenza della vernice sulla superficie metallica e quindi garantirne la durata nel tempo. I telai in metallo, a seguito di una pulizia totale della superficie, passano attraverso dei processi di conversione chimica, creando una base compatta che consente una migliore adesione del successivo trattamento.

PULIZIA E MANUTENZIONE

Per la pulizia delle superfici utilizzare un panno in microfibra umido con detergente neutro oppure prodotti specifici per la pulizia del metallo. Evitare di urtare o strofinare la superficie rivestita con oggetti rigidi o appuntiti. Non adoperare pagliette in acciaio né altri materiali abrasivi che graffierebbero inevitabilmente la superficie. Non lasciare a lungo sulla superficie oggetti di ferro arrugginiti.

PARTICOLARI ATTENZIONI DI CARATTERE GENERALE

Questi trattamenti superficiali non sono adatti all'uso outdoor, ma garantiscono un'ottima resistenza all'usura, sporco, polvere.

Certificazioni materiali

Bronzo dorato opaco

I trattamenti galvanici, anche detti bagni galvanici, consistono nell'applicare uno strato sottile di un metallo di una lega in modo tale che le proprietà della superficie vengano modificate, sia dal punto di vista tecnico che estetico. Attraverso questo procedimento è possibile migliorare determinate caratteristiche del prodotto, come la resistenza alla corrosione.

PULIZIA E MANUTENZIONE

Per la pulizia delle superfici utilizzare un panno in microfibra umido con detergente neutro oppure prodotti tipici per la pulizia del metallo. Evitare di urtare o strofinare la superficie con oggetti rigidi o appuntiti.

PARTICOLARI ATTENZIONI DI CARATTERE GENERALE

Non adoperare pagliette in acciaio né altri materiali abrasivi per la pulizia, in quanto graffierebbero inevitabilmente la superficie. Non lasciare a lungo sulla superficie oggetti di ferro arrugginiti. Questi trattamenti sono altamente sconsigliati per uso outdoor, navale o in località marittime.

Certificazioni materiali

Nichel nero opaco

I trattamenti galvanici, anche detti bagni galvanici, consistono nell'applicare uno strato sottile di un metallo o di una lega in modo tale che le proprietà della superficie vengano modificate, sia dal punto di vista tecnico che estetico. Attraverso questo procedimento è possibile migliorare determinate caratteristiche del prodotto, come la resistenza alla corrosione.

PULIZIA E MANUTENZIONE

Per la pulizia delle superfici utilizzare un panno in microfibra umido con detergente neutro oppure prodotti tipici per la pulizia del metallo. Evitare di urtare o strofinare la superficie con oggetti rigidi o appuntiti.

PARTICOLARI ATTENZIONI DI CARATTERE GENERALE

Non adoperare pagliette in acciaio né altri materiali abrasivi per la pulizia, in quanto graffierebbero inevitabilmente la superficie. Non lasciare a lungo sulla superficie oggetti di ferro arrugginiti. Questi trattamenti sono altamente sconsigliati per uso outdoor, navale o in località marittime.

Certificazioni materiali

Metallo bianco perla

L'oggetto sottoposto al processo di verniciatura a polvere viene inserito in un forno di polimerizzazione, andando a formare uno strato aderente ed estremamente durevole. Inoltre, le tecnologie utilizzate nella fase precedente a quella della verniciatura a polvere giocano un ruolo fondamentale nel risultato finale della lavorazione. Sono infatti indispensabili per aumentare l'aderenza della vernice sulla superficie metallica e quindi garantirne la durata nel tempo. I telai in metallo, a seguito di una pulizia totale della superficie, passano attraverso dei processi di conversione chimica, creando una base compatta che consente una migliore adesione del successivo trattamento.

PULIZIA E MANUTENZIONE

Per la pulizia delle superfici utilizzare un panno in microfibra umido con detergente neutro oppure prodotti specifici per la pulizia del metallo. Evitare di urtare o strofinare la superficie rivestita con oggetti rigidi o appuntiti. Non adoperare pagliette in acciaio né altri materiali abrasivi che graffierebbero inevitabilmente la superficie. Non lasciare a lungo sulla superficie oggetti di ferro arrugginiti.

PARTICOLARI ATTENZIONI DI CARATTERE GENERALE

Questi trattamenti superficiali non sono adatti all'uso outdoor, ma garantiscono un'ottima resistenza all'usura, sporco, polvere.

Certificazioni materiali

Metallo blu turchese

L'oggetto sottoposto al processo di verniciatura a polvere viene inserito in un forno di polimerizzazione, andando a formare uno strato aderente ed estremamente durevole. Inoltre, le tecnologie utilizzate nella fase precedente a quella della verniciatura a polvere giocano un ruolo fondamentale nel risultato finale

della lavorazione. Sono infatti indispensabili per aumentare l'aderenza della vernice sulla superficie metallica e quindi garantirne la durata nel tempo. I telai in metallo, a seguito di una pulizia totale della superficie, passano attraverso dei processi di conversione chimica, creando una base compatta che consente una migliore adesione del successivo trattamento.

PULIZIA E MANUTENZIONE

Per la pulizia delle superfici utilizzare un panno in microfibra umido con detergente neutro oppure prodotti specifici per la pulizia del metallo. Evitare di urtare o strofinare la superficie rivestita con oggetti rigidi o appuntiti. Non adoperare pagliette in acciaio né altri materiali abrasivi che graffierebbero inevitabilmente la superficie. Non lasciare a lungo sulla superficie oggetti di ferro arrugginiti.

PARTICOLARI ATTENZIONI DI CARATTERE GENERALE

Questi trattamenti superficiali non sono adatti all'uso outdoor, ma garantiscono un'ottima resistenza all'usura, sporco, polvere.

Certificazioni materiali

Metallo blu zaffiro

L'oggetto sottoposto al processo di verniciatura a polvere viene inserito in un forno di polimerizzazione, andando a formare uno strato aderente ed estremamente durevole. Inoltre, le tecnologie utilizzate nella fase precedente a quella della verniciatura a polvere giocano un ruolo fondamentale nel risultato finale della lavorazione. Sono infatti indispensabili per aumentare l'aderenza della vernice sulla superficie metallica e quindi garantirne la durata nel tempo. I telai in metallo, a seguito di una pulizia totale della superficie, passano attraverso dei processi di conversione chimica, creando una base compatta che consente una migliore adesione del successivo trattamento.

PULIZIA E MANUTENZIONE

Per la pulizia delle superfici utilizzare un panno in microfibra umido con detergente neutro oppure prodotti specifici per la pulizia del metallo. Evitare di urtare o strofinare la superficie rivestita con oggetti rigidi o appuntiti. Non adoperare pagliette in acciaio né altri materiali abrasivi che graffierebbero inevitabilmente la superficie. Non lasciare a lungo sulla superficie oggetti di ferro arrugginiti.

PARTICOLARI ATTENZIONI DI CARATTERE GENERALE

Questi trattamenti superficiali non sono adatti all'uso outdoor, ma garantiscono un'ottima resistenza all'usura, sporco, polvere.

Certificazioni materiali

Cuoio TK

RESISTENZA AL FUOCO:
CLASSE 1IM
BS 5852 1-2

Il cuoio TK è utilizzato esclusivamente per le collezioni Guapa e P47. Per la particolare lavorazione della rete di cuoio, il materiale richiede uno spessore maggiore. Colore e proprietà sono i medesimi del cuoio tradizionale.

Spolverare regolarmente il prodotto in cuoio con un panno morbido e asciutto. In caso di macchie si consiglia di utilizzare esclusivamente un panno inumidito con acqua non abrasivo, strofinare la zona interessata muovendo il panno in senso circolare partendo dai bordi della macchia verso il centro. Agire tempestivamente: un ritardo nell'intervento potrebbe compromettere il risultato della pulizia. Non utilizzare prodotti che contengano solventi o alcol in quanto possono rovinare la superficie. Asciugare immediatamente dopo il trattamento.

Per una buona conservazione del prodotto è consigliabile evitare la luce diretta del sole che può alterarne caratteristiche e colori, così come l'esposizione a fonti di calore.

Testare sempre il metodo di pulizia scelto su un angolo nascosto del prodotto per verificare la resistenza del colore.

Questi consigli sono raccomandazioni di pulizia e non garantiscono una completa rimozione delle macchie.

I campioni colore sono da considerarsi indicativi per ciascun prodotto. Leggere differenze di colore tra una partita e l'altra sono da considerarsi normali.

Certificazioni materiali

Cuoio toscano

TIPOLOGIA: CUIOIO TOSCANO NABUK

Il cuoio Toscano nabuk viene ottenuto lavorando la parte esterna della pelle dell'animale, ovvero il fiore. La superficie viene levigata e smerigliata attraverso appositi macchinari con lo scopo di ottenere una superficie morbida e vellutata al tatto. Nabuk è un cuoio molto pregiato in quanto solamente i migliori pellami sono adatti per questo tipo di lavorazione, ma allo stesso tempo deve essere mantenuto con cura. Piccole imperfezioni sulla superficie ne garantiscono originalità e naturalezza e non sono da considerarsi difetti di produzione. Questo materiale non è idrorepellente e teme l'umidità. Per mantenere la bellezza del colore originale, evitare che il cuoio toscano nabuk entri in contatto con acqua e qualsiasi altro liquido a base d'acqua o oleoso. Il contatto con sostanze liquide comporta un'alterazione permanente della finitura.

PULIZIA E MANUTENZIONE

Il cuoio è un materiale pregiato e durevole, ma ha bisogno comunque di particolari attenzioni. Non esporre direttamente il cuoio a luce e fonti di calore dirette per preservarne le caratteristiche. Evitare di danneggiare la superficie con oggetti appuntiti. Per la normale pulizia si consiglia di utilizzare una spazzola morbida, come quelle comunemente usate per l'abbigliamento. In alternativa si può anche utilizzare un panno morbido e asciutto. Si raccomanda di non utilizzare prodotti liquidi o spray per la pulizia della pelle né balsami.

TIPOLOGIA: CUIOIO TOSCANO FIORE

Il cuoio Toscano fiore è un materiale naturale di altissima qualità. Morbidezza alla vista e al tatto sono le sue caratteristiche principali. Il cuoio non teme di mostrare i segni lasciati dal tempo, che contribuiscono a renderlo un prodotto unico. Eventuali imperfezioni, segni, cicatrici, macchie sulla superficie sono una naturale caratteristica dello stesso, che ne garantiscono la qualità. Questo materiale non è idrorepellente e teme l'umidità. Per mantenere la bellezza del colore originale, evitare che il cuoio toscano fiore entri in contatto con acqua e qualsiasi altro liquido a base d'acqua o oleoso. Il contatto con sostanze liquide comporta un'alterazione permanente della finitura.

PULIZIA E MANUTENZIONE

Il cuoio è un materiale pregiato e durevole, ma ha bisogno comunque di particolari attenzioni. Non esporre direttamente il cuoio a luce e fonti di calore dirette per preservarne le caratteristiche. Evitare di danneggiare la superficie con oggetti appuntiti. Per la normale pulizia si consiglia di utilizzare una spazzola morbida, come quelle comunemente usate per l'abbigliamento. In alternativa si può anche utilizzare un panno morbido e asciutto. Si raccomanda di non utilizzare prodotti liquidi o spray per la pulizia della pelle né balsami.